

## BUDYNEK NR 14A

### OSIEDLE MALINOWE II

ŻŁOBIZNA

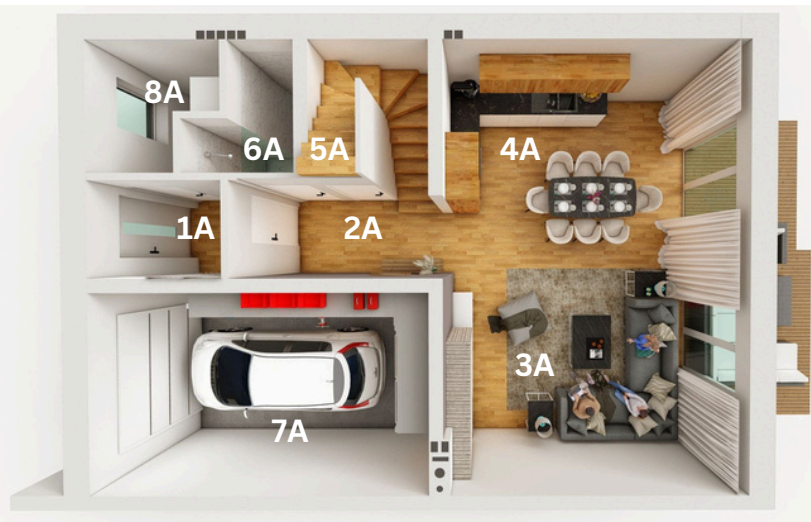


#### WYKAZ POMIESZCZEŃ PARTERU

Nr	Nazwa pomieszczenia	Posadzka	Pow. użytkowa m <sup>2</sup>	Pow. pomocnicza m <sup>2</sup> (h<1.40m)
1A.	WIATROŁAP	Terakota	3,63	
2A.	HOLL+KL.SCHOD.	Panele	10,06	
3A.	SALON	Panele	25,64	
4A.	KUCHNIA	Terakota	13,18	
5A.	POM.GOSPOD.	Terakota	1,33	2,38
6A.	ŁAZIENKA	Terakota	3,23	
7A.	GARAŻ	Terakota	18,29	
8A.	POM. TECHN.	Terakota	3,99	
			<b>79,35</b>	<b>2,38</b>

#### WYKAZ POMIESZCZEŃ PODDASZA

Nr	Nazwa pomieszczenia	Posadzka	Pow. użytkowa m <sup>2</sup>	Pow. pomocnicza m <sup>2</sup> (h<1.40m)
1A.	HOLL	Panele	6,71	
2A.	POKÓJ	Panele	10,56	0,81
3A.	GARDEROBA	Panele	6,17	0,72
4A.	ŁAZIENKA	Terakota	7,99	
5A.	POKÓJ	Panele	14,92	0,72
6A.	POKÓJ	Panele	17,20	0,81
			<b>63,55</b>	<b>3,06</b>



RZUT PARTERU



RZUT PODDASZA



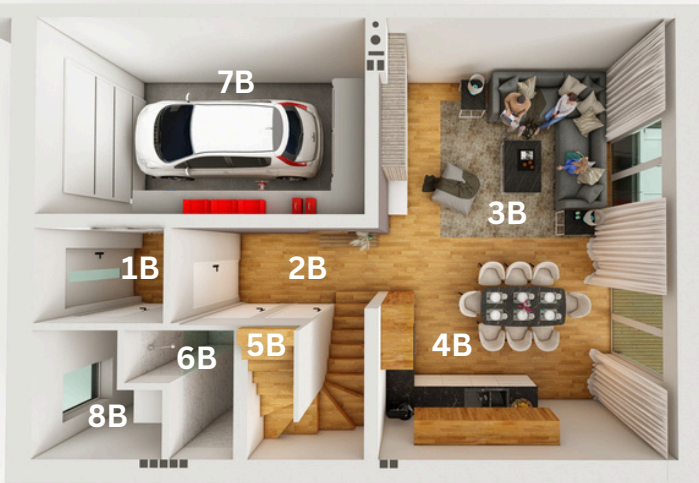
DZIAŁKA NR 455/14A/B O POW. 750m<sup>2</sup>



Kruszpol I Spółka z o.o.  
ul. Trzech Kotwic 11 C  
49-300 Brzeg  
TEL. 511 903 985  
www.osiedlepodlasem.pl  
kruszpol.joniak@gmail.com

1. Wymiary pomieszczeń, lokalizację przyborów sanitarnych i inne podano na podstawie projektu budowlanego. W trakcie budowy mogą wystąpić różnice w stosunku do stanu wynikającego z projektu, właściwe dla specyfiki prac budowlanych.
2. Powierzchnia jest obliczona w świetle pionowych przegród w stanie wykończonym, przy uwzględnieniu tynków i okładzin o grubości 1,5cm, na poziome podłogi oraz bez uwzględnienia listew przypodłogowych, progów itp. Wymiary są podane w stanie bez wykończenia.
3. Powierzchnia użytkowa lokali określona jest na podstawie rozporządzenia Ministra Rozwoju w sprawie szczegółowego zakresu i formy projektu budowlanego z dnia 11 września 2020 r. oraz przy uwzględnieniu treści Polskiej Normy PN-ISO 9836:2015.

## BUDYNEK NR 14B



RZUT PARTERU



RZUT PODDASZA

## OSIEDLE MALINOWE II

ŻŁOBIZNA



### WYKAZ POMIESZCZEŃ PARTERU

Nr	Nazwa pomieszczenia	Posadzka	Pow. użytkowa m <sup>2</sup>	Pow. pomocnicza m <sup>2</sup> (h<1.40m)
1B.	WIATROŁAP	Terakota	3,63	
2B.	HOLL+KL.SCHOD.	Panele	10,06	
3B.	SALON	Panele	25,64	
4B.	KUCHNIA	Terakota	13,18	
5B.	POM.GOSPOD.	Terakota	1,33	2,38
6B.	ŁAZIENKA	Terakota	3,23	
7B.	GARAŻ	Terakota	18,29	
8B.	POM. TECHN.	Terakota	3,99	
			<b>79,35</b>	<b>2,38</b>

### WYKAZ POMIESZCZEŃ PODDASZA

Nr	Nazwa pomieszczenia	Posadzka	Pow. użytkowa m <sup>2</sup>	Pow. pomocnicza m <sup>2</sup> (h<1.40m)
1B.	HOLL	Panele	6,71	
2B.	POKÓJ	Panele	10,56	0,81
3B.	GARDEROBA	Panele	6,17	0,72
4B.	ŁAZIENKA	Terakota	7,99	
5B.	POKÓJ	Panele	14,92	0,72
6B.	POKÓJ	Panele	17,20	0,81
			<b>63,55</b>	<b>3,06</b>



### DZIAŁKA NR 455/14A/B O POW. 750m<sup>2</sup>



Kruszpol I Spółka z o.o.  
ul. Trzech Kotwic 11 C  
49-300 Brzeg  
TEL. 511 903 985  
www.osiedlepodlasem.pl  
kruszpol.joniak@gmail.com

1. Wymiary pomieszczeń, lokalizację przyborów sanitarnych i inne podano na podstawie projektu budowlanego. W trakcie budowy mogą wystąpić różnice w stosunku do stanu wynikającego z projektu, właściwe dla specyfiki prac budowlanych.
2. Powierzchnia jest obliczona w świetle pionowych przegród w stanie wykończonym, przy uwzględnieniu tynków i okładzin o grubości 1,5cm, na poziomie podłogi oraz bez uwzględnienia listew przypodłogowych, progów itp. Wymiary są podane w stanie bez wykończenia.
3. Powierzchnia użytkowa lokali określona jest na podstawie rozporządzenia Ministra Rozwoju w sprawie szczegółowego zakresu i formy projektu budowlanego z dnia 11 września 2020 r. oraz przy uwzględnieniu treści Polskiej Normy PN-ISO 9836:2015.