

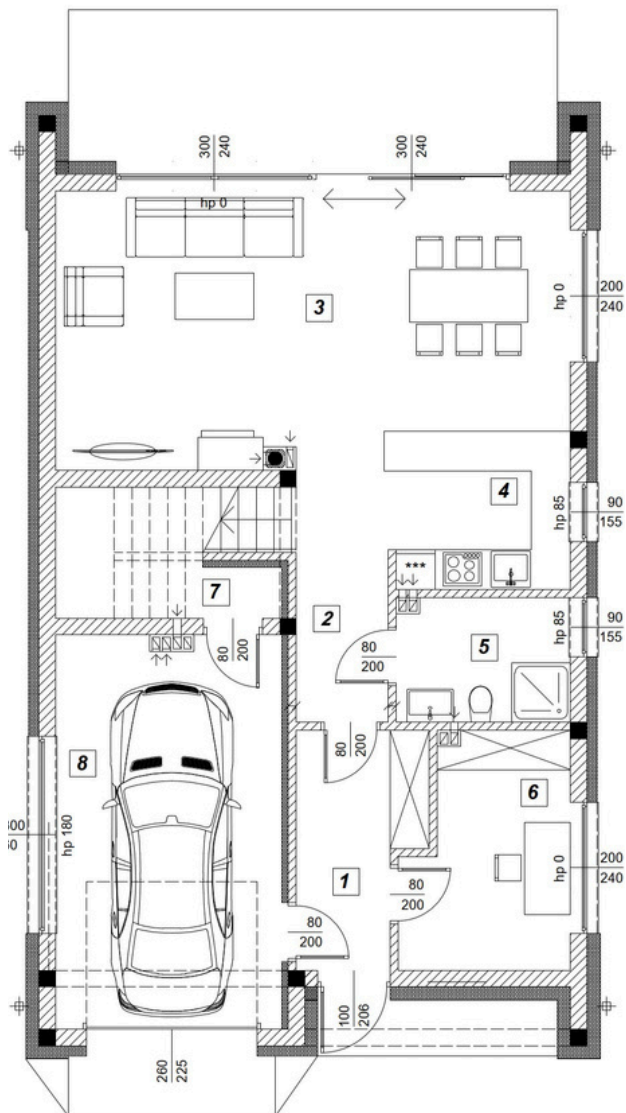


DOM W BRZÓZKACH ŻŁOBIZNA



OSIEDLE POD LASEM ŻŁOBIZNA

DZIAŁKA NR 455/10 O POW. 700m²



PARTER BUDYNKU NR B10

WYKAZ POMIESZCZEŃ

Nr	Nazwa pomieszczenia	Posadzka	Pow. użytkowa m ²
1.	WIATROŁAP	Terakota	5,93
2.	HOLL+KL. SCHOD.	Panele	9,16
3.	SALON	Panele	31,96
4.	KUCHNIA	Terakota	6,60
5.	ŁAZIENKA	Terakota	4,96
6.	POKÓJ	Panele	8,72
7.	POM. TECHN	Terakota	3,10
8.	GARAŻ	Terakota	20,53
			90,96

1. Wymiary pomieszczeń, lokalizację przyborów sanitarnych i inne podano na podstawie projektu budowlanego. W trakcie budowy mogą wystąpić różnice w stosunku do stanu wynikającego z projektu, właściwe dla specyfiki prac budowlanych.
2. Powierzchnia jest obliczona w świetle pionowych przegród w stanie wykończonym, przy uwzględnieniu tynków i okładzin o grubości 1,5cm, na poziomie podłogi oraz bez uwzględnienia listew przypodłogowych, progów itp. Wymiary są podane w stanie bez wykończenia.
3. Powierzchnia użytkowa lokali określona jest na podstawie rozporządzenia Ministra Rozwoju w sprawie szczegółowego zakresu i formy projektu budowlanego z dnia 11 września 2020 r. oraz przy uwzględnieniu treści Polskiej Normy PN-ISO 9836:2015.

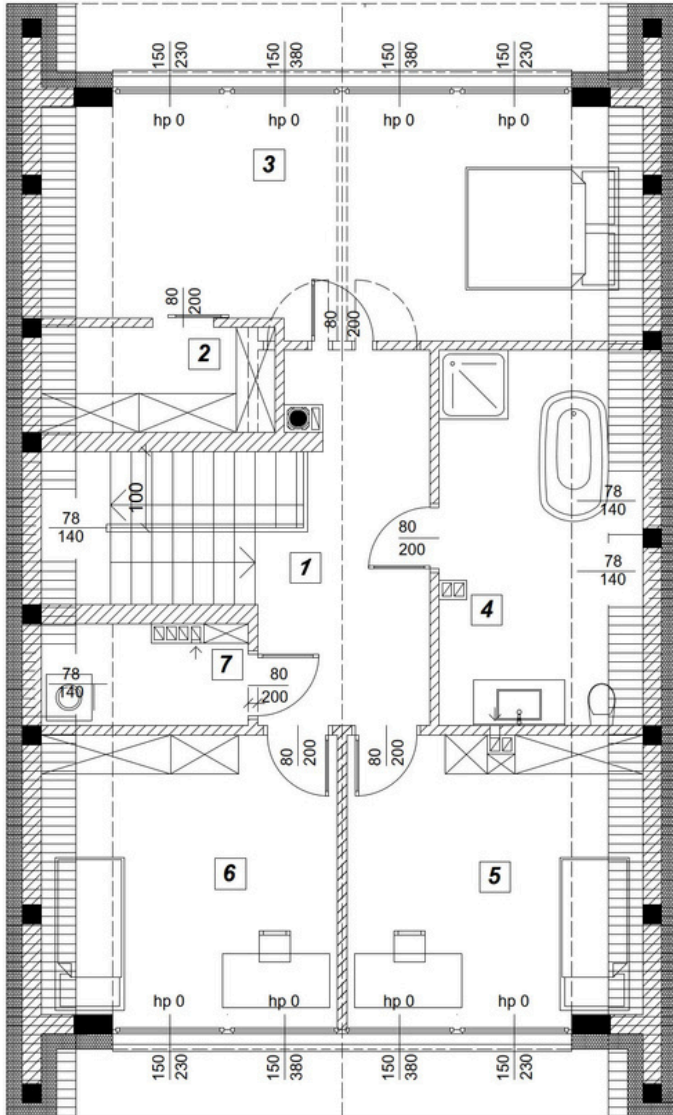


DOM W BRZÓZKACH ŻŁOBIZNA



OSIEDLE POD LASEM ŻŁOBIZNA

DZIAŁKA NR 455/10 O POW. 700m²



PODDASZE BUDYNKU NR B10

WYKAZ POMIESZCZEŃ

Nr	Nazwa pomieszczenia	Posadzka	Pow. użytkowa m ²	Pow. pomocnicza m ² (h<1.40m)
1.	HOLL+KL. SCHOD.	Panele	12,48	
2.	GARDEROBA	Panele	3,11	0,53
3.	POKÓJ	Panele	18,52	2,24
4.	ŁAZIENKA	Terakota	9,12	1,88
5.	POKÓJ	Panele	11,17	1,41
6.	POKÓJ	Panele	11,26	1,41
7.	PRALNIA	Terakota	2,38	0,60
			68,04	8,07

1. Wymiary pomieszczeń, lokalizację przyborów sanitarnych i inne podano na podstawie projektu budowlanego. W trakcie budowy mogą wystąpić różnice w stosunku do stanu wynikającego z projektu, właściwe dla specyfiki prac budowlanych.
2. Powierzchnia jest obliczona w świetle pionowych przegród w stanie wykończonym, przy uwzględnieniu tynków i okładzin o grubości 1,5cm, na poziomie podłogi oraz bez uwzględnienia listew przypodłogowych, progów itp. Wymiary są podane w stanie bez wykończenia.
3. Powierzchnia użytkowa lokali określona jest na podstawie rozporządzenia Ministra Rozwoju w sprawie szczegółowego zakresu i formy projektu budowlanego z dnia 11 września 2020 r. oraz przy uwzględnieniu treści Polskiej Normy PN-ISO 9836:2015.